

PESQUISA DE ACESSO DE ESTUDANTES À TECNOLOGIA Câmpus Hortolândia

Diante de um contexto de excepcionalidade e de isolamento social, o IFSP realizou uma pesquisa de acesso dos nossos estudantes à tecnologia. Trata-se de medida necessária para balizar qualquer decisão sobre as ações educativas da nossa instituição. Assim, divulgamos neste documento os dados da pesquisa realizada com estudantes do Câmpus Hortolândia sobre suas condições de acesso.

Público atingido

Do total de 949 estudantes com matrícula regular ou vínculo institucional na nossa unidade, 826 responderam ao questionário, o que corresponde a 87%.

Como foi realizada a pesquisa

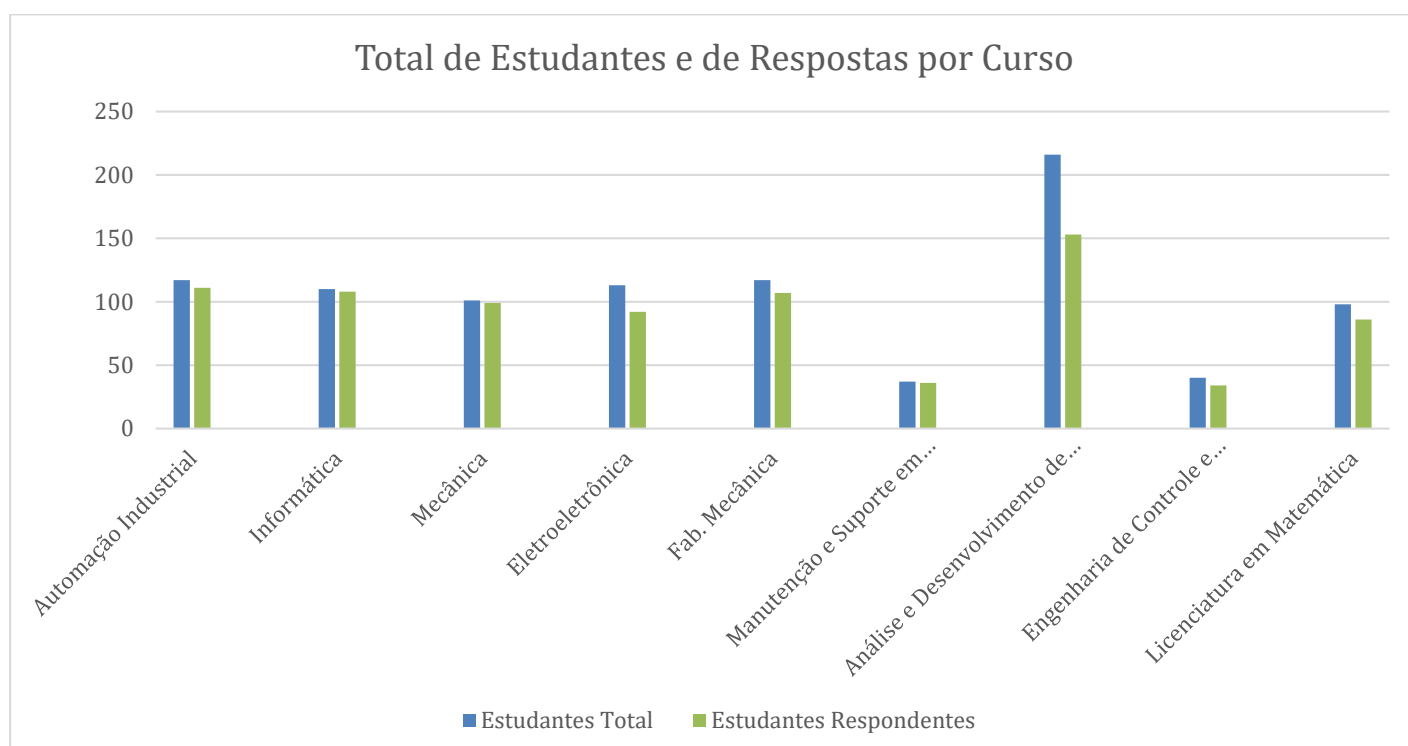
A nossa coleta de dados foi realizada em duas etapas distintas:

- levantamento realizado pelas coordenações de cursos no mês de março;
- levantamento realizado através de ligações telefônicas aos estudantes que não responderam ao questionário no primeiro momento. Essa segunda força tarefa foi organizada pela Coordenadoria Sociopedagógica em abril e envolveu, além das coordenações de curso, alguns docentes e servidores técnico administrativos que atuam na Coordenadoria de Apoio ao Ensino.

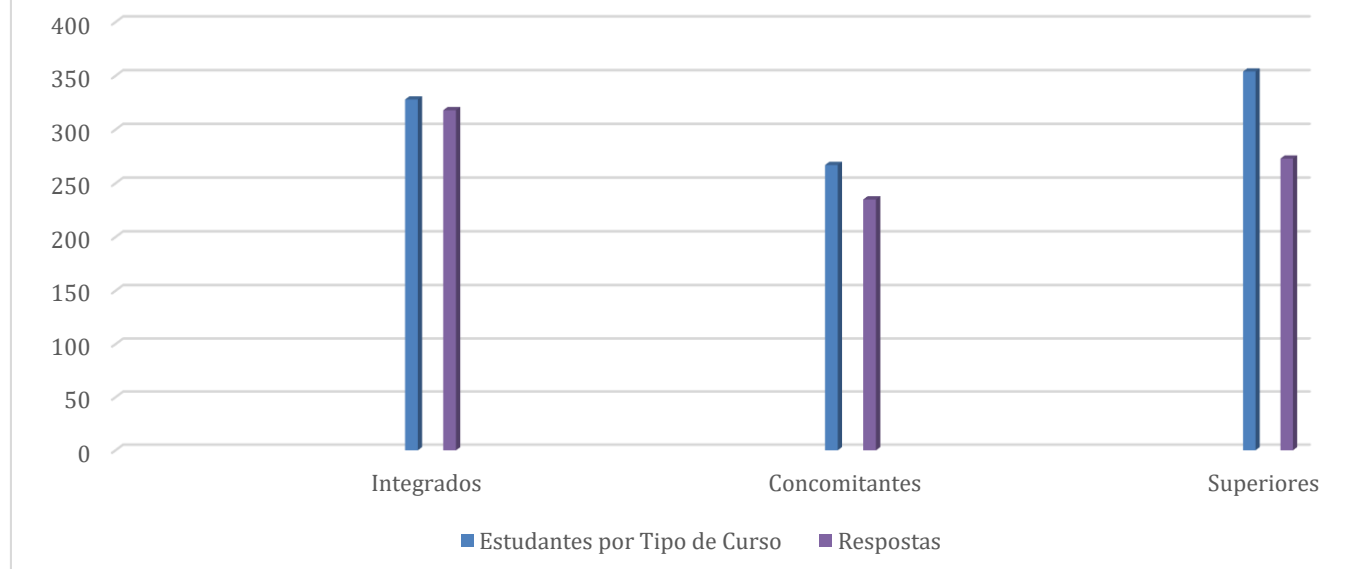
Estudantes alcançados pela pesquisa

Considerado o universo total dos estudantes de cada curso com matrícula regular ou vínculo institucional, temos as seguintes respostas:

- 97% de respondentes nos Técnicos na forma Integrada ao Ensino Médio (318 de 328 estudantes), em três cursos: Automação Industrial 95% (111 de 117), Informática 98% (108 de 110), Mecânica 99% (99 de 101);
- 88% nos Técnicos Concomitantes/ Subsequentes ao Ensino Médio (235 de 267 estudantes), em três cursos: Eletroeletrônica 82% (92 de 113), Manutenção e Suporte em Informática 97% (36 de 37), Fabricação Mecânica 92% (107 de 117);
- 77% nos Superiores (273 de 354 estudantes), em três cursos: Licenciatura em Matemática com 88% (86 de 98), Análise e Desenvolvimento de Sistemas 71% (153 de 216) e Engenharia de Controle e Automação 85% (34 de 40).



Relação Total de Respostas por Tipo de Curso



Resultados

No Câmpus Hortolândia, a pesquisa realizada permite responder às seguintes questões:

1. acesso à internet em casa;
2. quantidade de computadores em casa;
3. quantidade de notebooks em casa;
4. quantidade de smartphones em casa;
5. quantidade de estudantes que possuem pacote de dados em banda larga.

Essas informações estão dispostas nas seguintes tabelas:

Curso	Acesso à Internet em casa	%	Pacote de Dados no Celular ou Banda Larga	%
Automação Industrial	111	94,87%	111	94,87%
Informática	108	98,18%	106	96,36%
Mecânica	98	97,03%	98	97,03%
Eletroeletrônica	82	72,57%	92	81,42%
Fabricação Mecânica	107	92%	104	88,89%
Manutenção e Suporte em Informática	32	86,49%	30	81,08%
Análise e Desenvolvimento de Sistemas	153	70,83%	153	70,83%
Engenharia de Controle e Automação	34	50,00%	16	40,00%
Licenciatura em Matemática	84	85,71%	80	81,63%
Total	795	83,77%	790	83,25%

Curso	Desktops	%	Notebooks	%	Smartphones	%
Automação Industrial	59	50,43%	56	47,86%	103	88,03%
Informática	49	44,55%	58	52,73%	106	96,36%
Mecânica	42	41,58%	58	57,43%	98	97,03%
Eletroeletrônica	62	54,87%	(junto com desktops)		92	81,42%
Fabricação Mecânica	53	45,30%	57	48,72%	107	91,45%
Manutenção e Suporte em Informática	5	13,51%	21	56,76%	36	97,30%
Análise e Desenvolvimento de Sistemas	153	70,83%	153	70,83%	(não consultado)	
Engenharia de Controle e Automação	15	37,50%	18	45,00%	20	50,00%
Licenciatura em Matemática	12	12,24%	46	46,94%	84	85,71%
Total	450	47,42%	467	49,21%	646	68,07%

Observa-se que:

- ✓ No total de 949 estudantes, 795 indicaram possuir acesso à internet em casa, o que corresponde a 83,77%;
- ✓ Entre os estudantes respondentes, 450 (47,42%) declaram possuir desktops em casa, 467 (49,21%) possuem notebooks e 646 (68%) possuem smartphones;
- ✓ Além disso, houve 790 estudantes (83,25%) que afirmaram ter um pacote de dados em banda larga em casa. E, apesar de a velocidade média de conexão não ter sido pesquisada por todos os cursos, entre os que declararam, temos uma maioria com 5 a 100 Mb.

Para fins de planejamento e estudo das condições discentes do Câmpus Hortolândia, estamos considerando as não respostas como pessoas que não têm acesso, o que não se pode afirmar com segurança. Por exemplo, 100% dos estudantes respondentes do ADS têm notebooks e desktops. Há de se imaginar que a resposta seria a mesma para smartphones. Poder-se-ia imaginar a porcentagem de estudantes com acesso à tecnologia desse curso especificamente seja bem maior. Considerar, no entanto, as não respostas como negativas nos ajuda a planejar ou ter a dimensão dos desafios institucionais para as ações que estamos realizando no momento junto ao corpo discente e para embasar a nossa resposta sobre a viabilidade da realização de atividades acadêmicas remotas, não presenciais, posto que menos da metade dos estudantes tem desktops ou notebooks em casa e a maioria tem acesso à tecnologia exclusivamente por celulares.

É também importante observar que o fato de muitos não terem respondido ou de não termos conseguido entrar em contato com aqueles que não responderam é indicador de uma situação que merece atenção do câmpus: há 169 estudantes não respondentes (17,8%).

Como observação final sobre esta pesquisa, ressalta-se ainda que esses não são os únicos elementos a serem avaliados para os planejamentos futuros e que continuamos aprimorando os resultados a fim de abranger as respostas de todo o corpo estudantil e garantir um retrato mais fiel de suas condições de acesso à tecnologia. Os dados desta publicação são do dia 27 de abril de 2020.